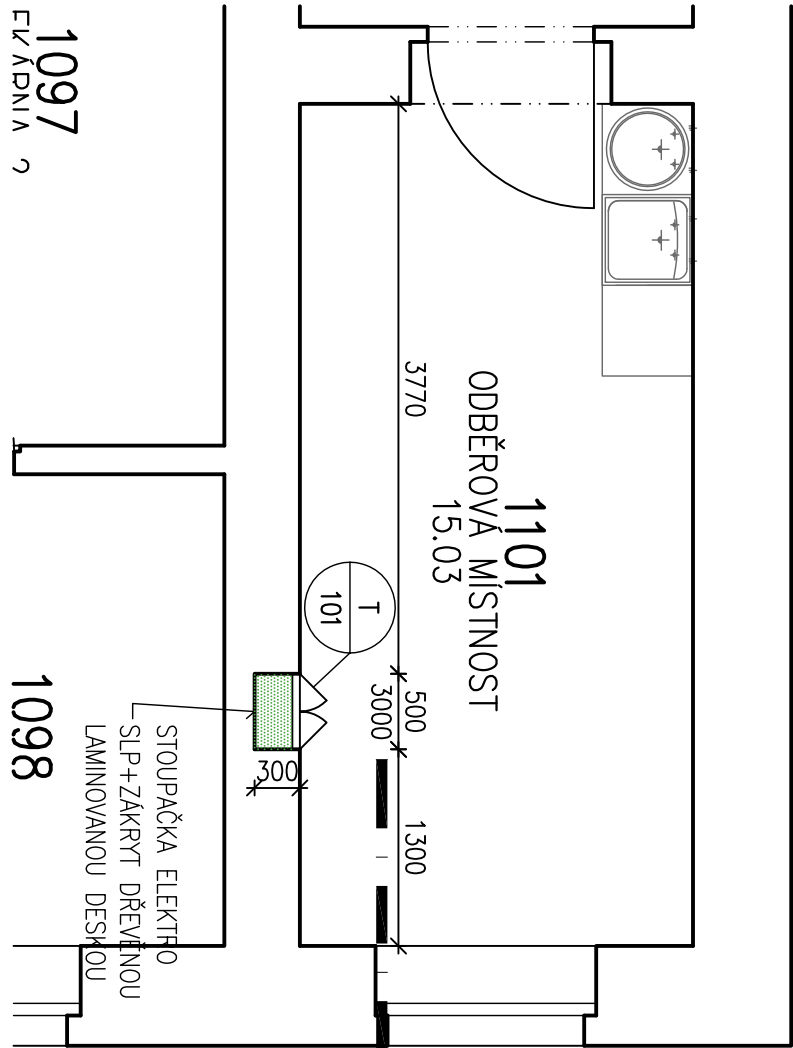
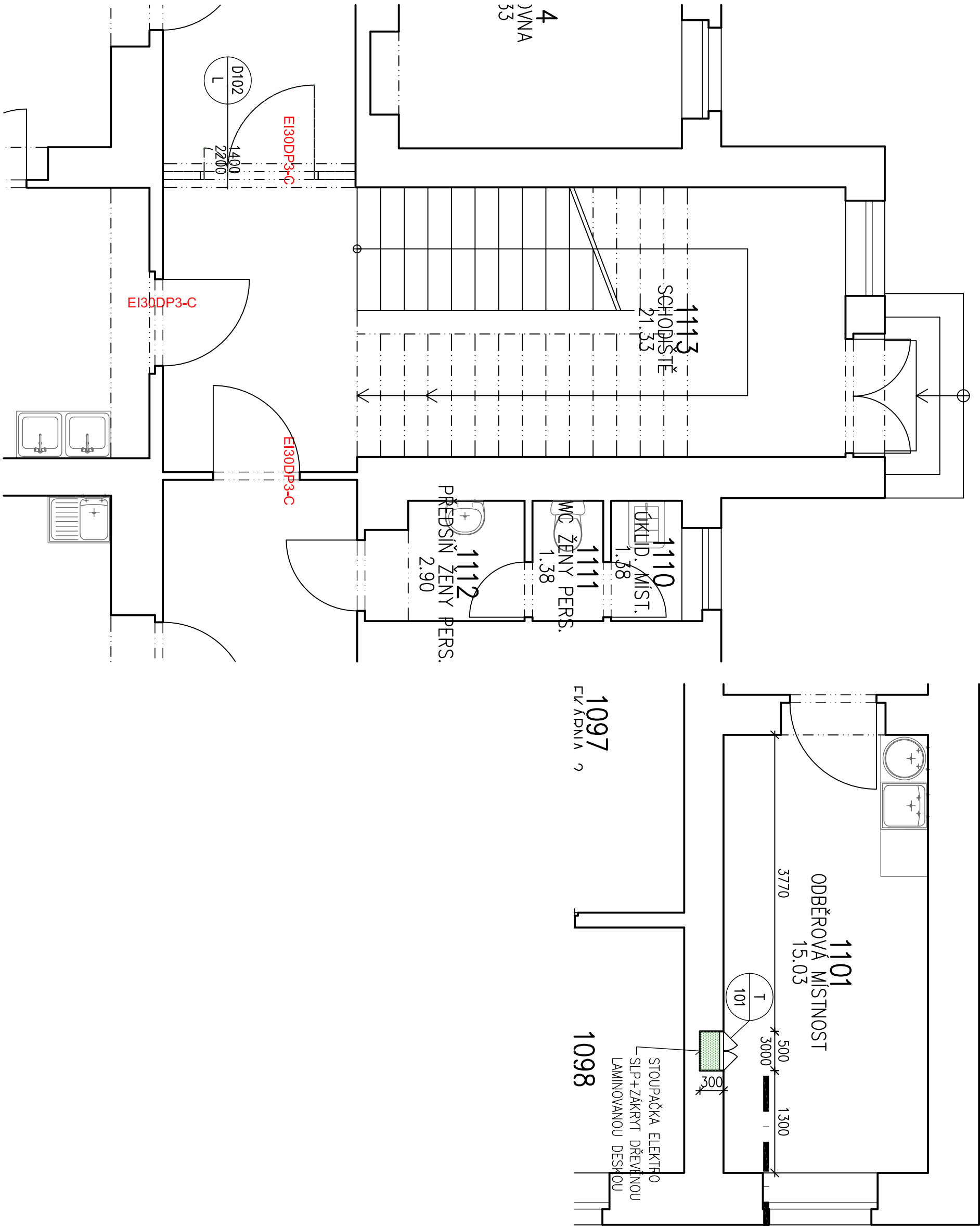
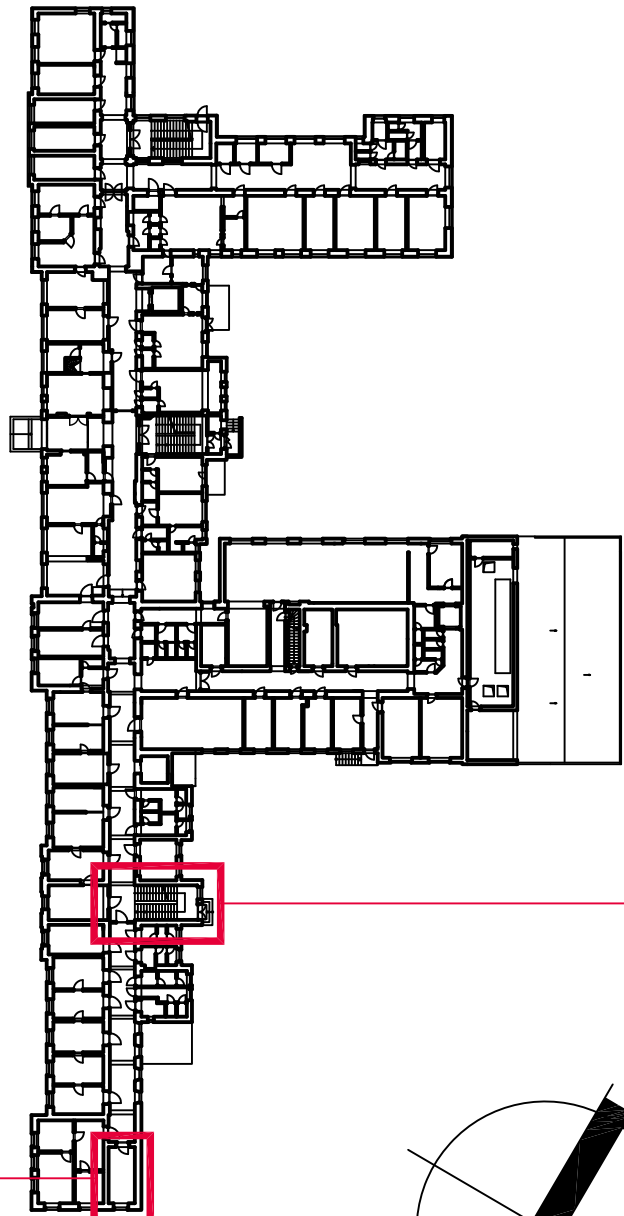


1. NADZEMNÍ PODLAŽÍ M 1 : 50



SCHEMA 1NP M 1 : 750



POZNÁMKA:

- ÚROVEŇ PODLAHY 1PP –3,300 M
- ÚROVEŇ PODLAHY 1NP ±0,000 M = 396.88 M.N.M. (B.P.V.) = ÚROVEŇ 1NP DOSTAVBY Z R. 1970
- ÚROVEŇ PODLAHY 2NP +4,050 M
- ÚROVEŇ PODLAHY 3NP +7,950 M
- NEDILNOU SOUČÁSTÍ STAVEBNÍ ČÁSTI DOKUMENTACE JSOU I OSTATNÍ DÍLY DOKUMENTACE (STATIKA, POŽÁRNĚ BEZPEČNOSTNÍ ŘEŠENÍ, APOD.)
- VŠECHNY STÁVAJÍCÍ KONSTRUKCE, KTERÉ SOUSEDÍ S REKONSTRUOVANÝMI MÍSTNOSTMI, BUDOU V PRŮBĚHU REALIZACE STAVBY OCHRANĚNÝ TAKOVÝM ZPŮSOBEM, ABY NEDOŠLO K JEJICH POŠKOZENÍ NEBO ZTRATĚ (NAPŘ. POLOŽENÍM GEOTEXTILÍ, OBEDNĚNÍM DŘEVĚNÝCH BEDNĚNÍM APOD.). JEDNÁ SE ZEJMÉNA O STÁVAJÍCÍ SCHODIŠTĚ, POPŘ. VCHODY DO VÝTAHU APOD.
- V PŘÍPADĚ NESROVNALOSTI MEZI PROJEKTOVOU DOKUMENTACÍ A SE ZJIŠTĚNÝM SKUTEČNÝM STAVEM JE NUTNO KONTAKTOVAT PROJEKTANTA A ZÁLEŽITOST ŘEŠIT !!!
- V PRŮBĚHU REALIZACE STAVBY SE MOHOU OBJEVIT NOVE SKUTEČNOSTI, KTERÉ MOHOU OVLYVNIT PŮVODNÍ ZÁMĚR ZAPRACOVANÝ DO DOKUMENTACE A PROTO JE NUTNÉ VŠECHNY TYTO PŘÍPADNÉ ZÁLEŽITOSTI NEPERODIČNĚ KONZULTOVAT S PROJEKTAITEM.
- PŘI VEŠKERÝCH BOUŘACÍCH PRÁCECH BUDE ZAJIŠTĚNO PODEPŘENÍ DOTČENÝCH NOSNÝCH KONSTRUKCÍ.
- PROSTUPY JEDNOTLIVÝCH PROFESÍ (ELEKTRO SILNOPROUD A SLABOPROUD, KANALIZACE, VODA, VYTÁPĚNÍ, VZDUCHOTECHNIKA, MEDICINÁLNÍ PLYNY, ZDRAVOTNICKÁ TECHNOLOGIE) JE NUTNO KONZULTOVAT PŘED JEJICH PROVADĚNÍM
- PŘED OBJEDNÁNÍM PODLAHOVÝCH KRYTIN, KERAMICKÝCH OBKLADŮ BUDE NA ZÁKLADĚ PŘEDLOŽENÝCH VZORKŮ INVESTOREM ODSOUHLAŠEN TVAR, BAREVNOST, ZPŮSOB POLOŽENÍ APOD.
- VEŠKERÉ ROZMĚRY PŘEKLADŮ, OTVORŮ APOD. NUTNO PŘED OBJEDNÁNÍM OVĚŘIT PŘÍMO NA STAVBĚ
- VEŠKERÉ PROSTUPY STĚNAMI ODDĚLUJÍCIMI RŮZNÉ POŽÁRNÍ ÚSEKY BUDOU PRO PROVEDENÍ INSTALACÍ OPAŘENÝ POŽÁRNÍMI ÚCPÁVKAMI ČI MANŽETAMI.

DATUM ZMĚNY POPIS ZMĚNY

HLAVNÍ ING. PROJEKTU				ZODP. PROJEKTANT	VYPRACOVAL	MĚŘÍTKO: 1 : 50
LIBOR KLUBAL, DIS.				ING. PAVEL TŮMA	LIBOR KLUBAL, DIS.	FORMÁT: 6 A4
<i>Libor Klubal</i>				<i>Pavel Tůma</i>	<i>Libor Klubal</i>	DATUM: 12.08.2016
INVESTOR : OBLASTNÍ NEMOCNICE NÁCHOD, A.S., PUKRÝHOVA 446, 547 69 NÁCHOD						
AKCE : NEMOCNICE BROUMOV – STAVEBNÍ ÚPRAVY 2NP						
JIP, NIP, DIOP, LNP						
Na parcele: st.p.č. 308/1, p.p.č. 300/1, 300/6						
Katastrální území: BROUMOV						
D – VYKRESOVÁ DOKUMENTACE						
D.1 STAVEBNÍ OBJEKTY						
D.1.2 SO 02 STAVEBNÍ ÚPRAVY LNP						
D.1.2.1 ARCHITEKTONICKO STAVEBNÍ ŘEŠENÍ						
PROJEKT PRO STAVEBNÍ ŘÍZENÍ A PROVEDENÍ STAVBY						
Č. PARÉ						
NÁZEV PŘÍLOHY : 1. NADZEMNÍ PODLAŽÍ						ČÍSLO PŘÍLOHY D. 1. 2. 1. 3